

# TURNI h a r a j u k u

イベントやセミナーの“ブランド力”を上げる  
モダンなインテリア空間のレンタルスペース

# TURN harajukuについて

## What is TURN harajuku?

---

TURN harajukuは、「きっかけと出会う場所」というコンセプトで活動するクリエイティブラウンジです。

平日日中はクリエイター向けのコワーキングスペースとして運営する他、「イベントで使いたい」「ここでセミナーをしたい」「撮影で使いたい」など、多くの方からご要望をいただいていることから、平日の19時以降、および土日祝日を、全面貸切対応の「レンタルスペース」としてご提供することとなりました（所定の審査がございます）。

# サービス概要

## Service

会場下見	平日10:30-18:00でしたらいつでもお越しください。他の時間帯で下見をご希望の際は、事前にご連絡ください
事前お打合せ	貸出期間中を快適にご利用いただけるよう、レイアウトのご相談以外にもご希望に応じて担当スタッフとの事前お打合せが可能です
備品お貸出し	無料でお貸出しいたします。オプションお貸出しもご用意しております
レイアウト変更	事前レイアウト準備はTURN harajukuにて行いますので、ご希望のレイアウトをお伝えください。
ケータリングご相談	カジュアルなものからリッチなものまで、ご利用用途に合わせてご提案いたします
ゴミ処理代行	1袋（45L）あたり300円にて事後のゴミを処理代行いたします
事前のお荷物受け	配布資料など貴重品以外のものを事前にお預かりします
事後のお荷物発送	発送を代行いたします（着払いの場合のみ）

※ご要望内容によってはお受けしかねる場合もございます。詳細は別途お問合せください

# スペース概要

## Overview



### 平日料金

19:00～23:00 : ¥12,000 / 1時間

### 土日・祝日料金

10:00～19:00 : ¥18,000 / 1時間

上記以外の時間 : ¥21,000 / 1時間

### 平日料金

19:00～23:00 : ¥2,500 / 1時間

### 土日・祝日料金 ※

10:00～19:00 : ¥3,000 / 1時間

上記以外の時間 : ¥3,500 / 1時間

OPTION

※ ミーティングスペースのみのお貸出しはしていません

総面積：約93㎡

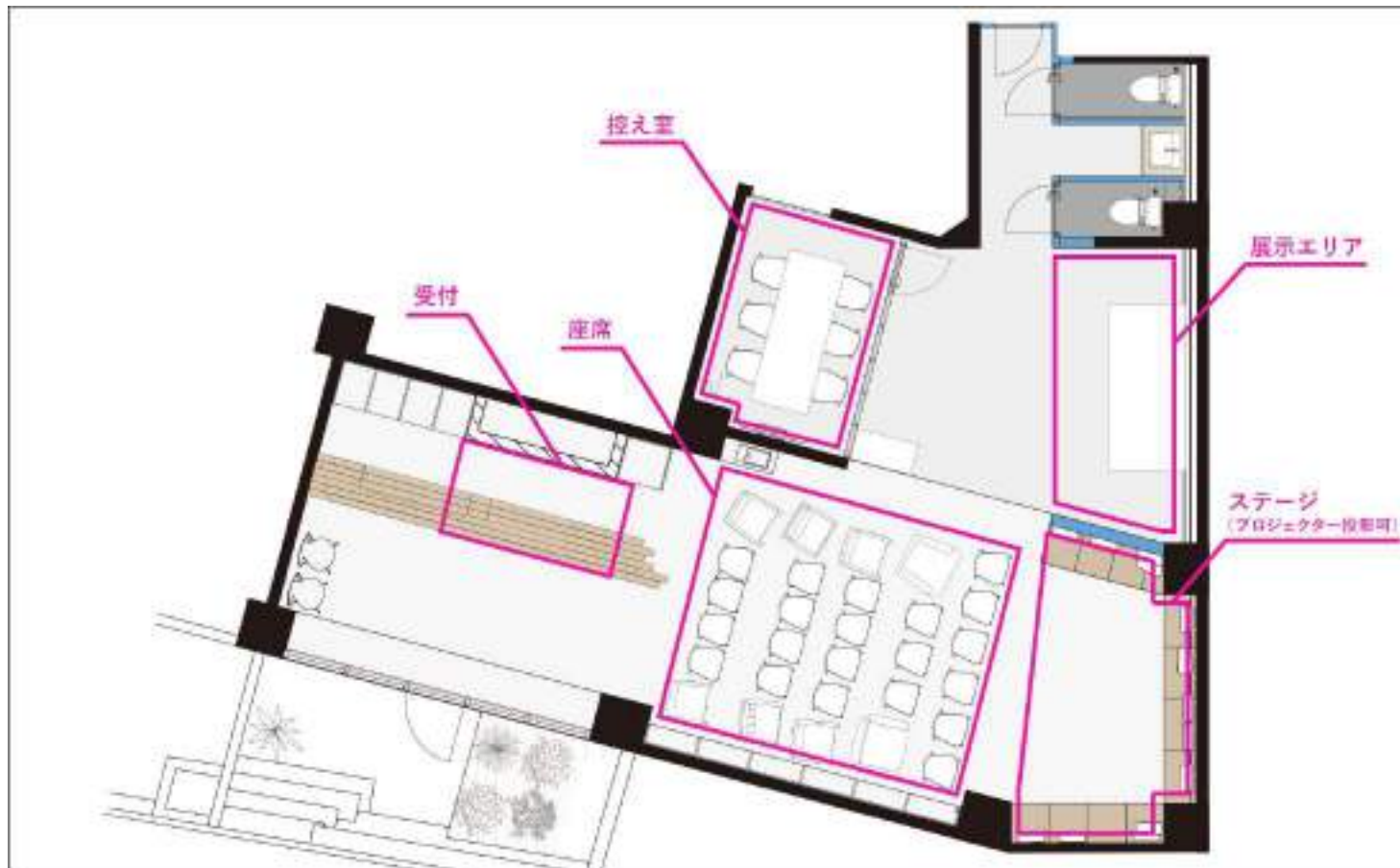
# レイアウト例

The case of layout

【CASE 1】

## 30～40名規模の新商品・ブランド発表会スタイル

全面を貸切り、展示エリアとステージエリアを作ったレイアウト。スタック式の椅子を多数用意していますので、参加人数に応じて柔軟に座席を設置できます。著名人をお呼びする際も、プライバシーを保てるミーティングスペースを控室としてご利用できるので安心です。



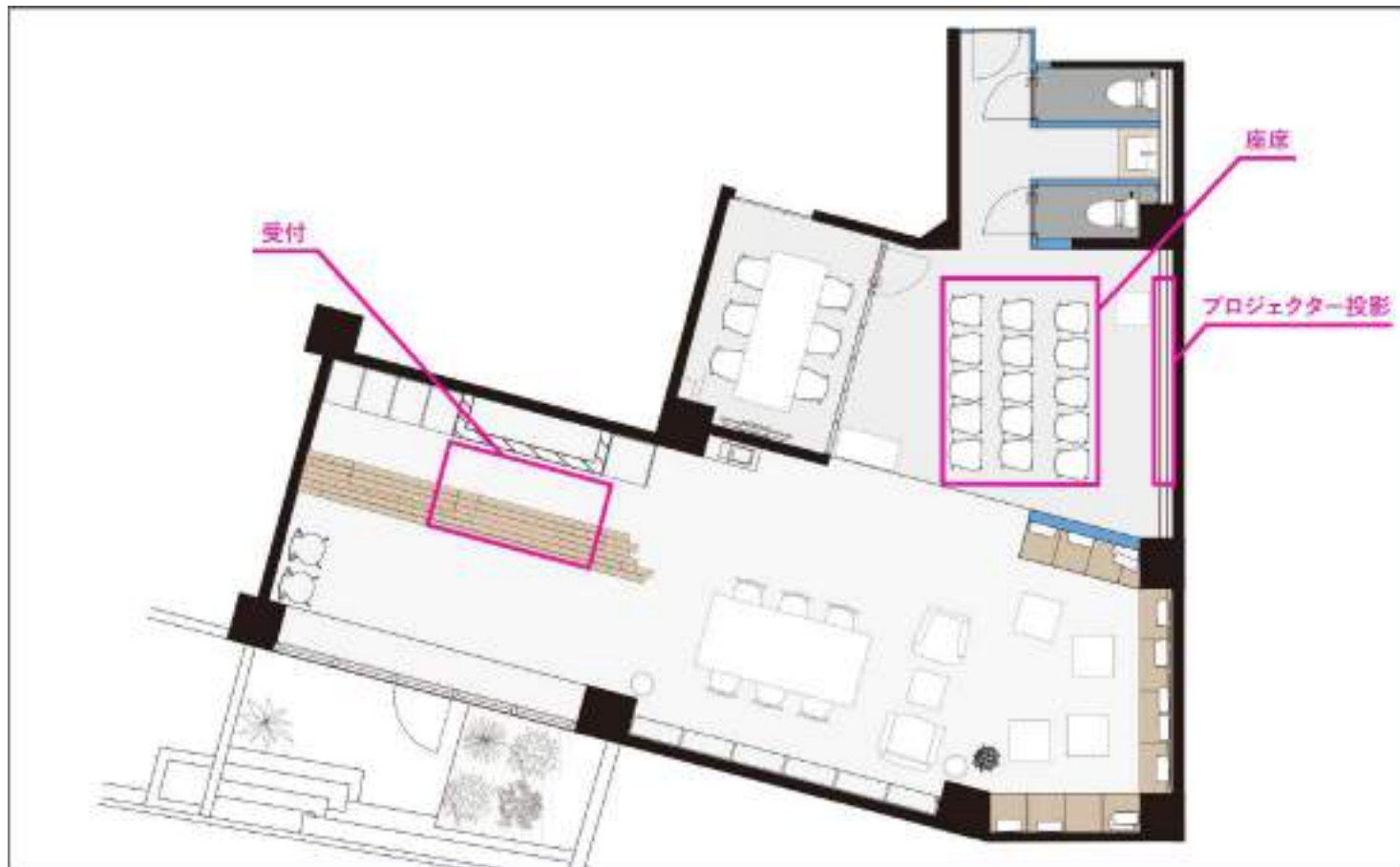
# レイアウト例

The case of layout

【CASE 2】

## 集中したセミナーに人気のスクールスタイル

プロジェクターを使いながらのセミナーや発表会に最適なレイアウト。  
ソファ席はスタート前後や休憩時間のコミュニケーションスペースとしてはもちろん、グループディスカッションなど個別に分かれたワークタイムにご利用いただくケースも多いです。



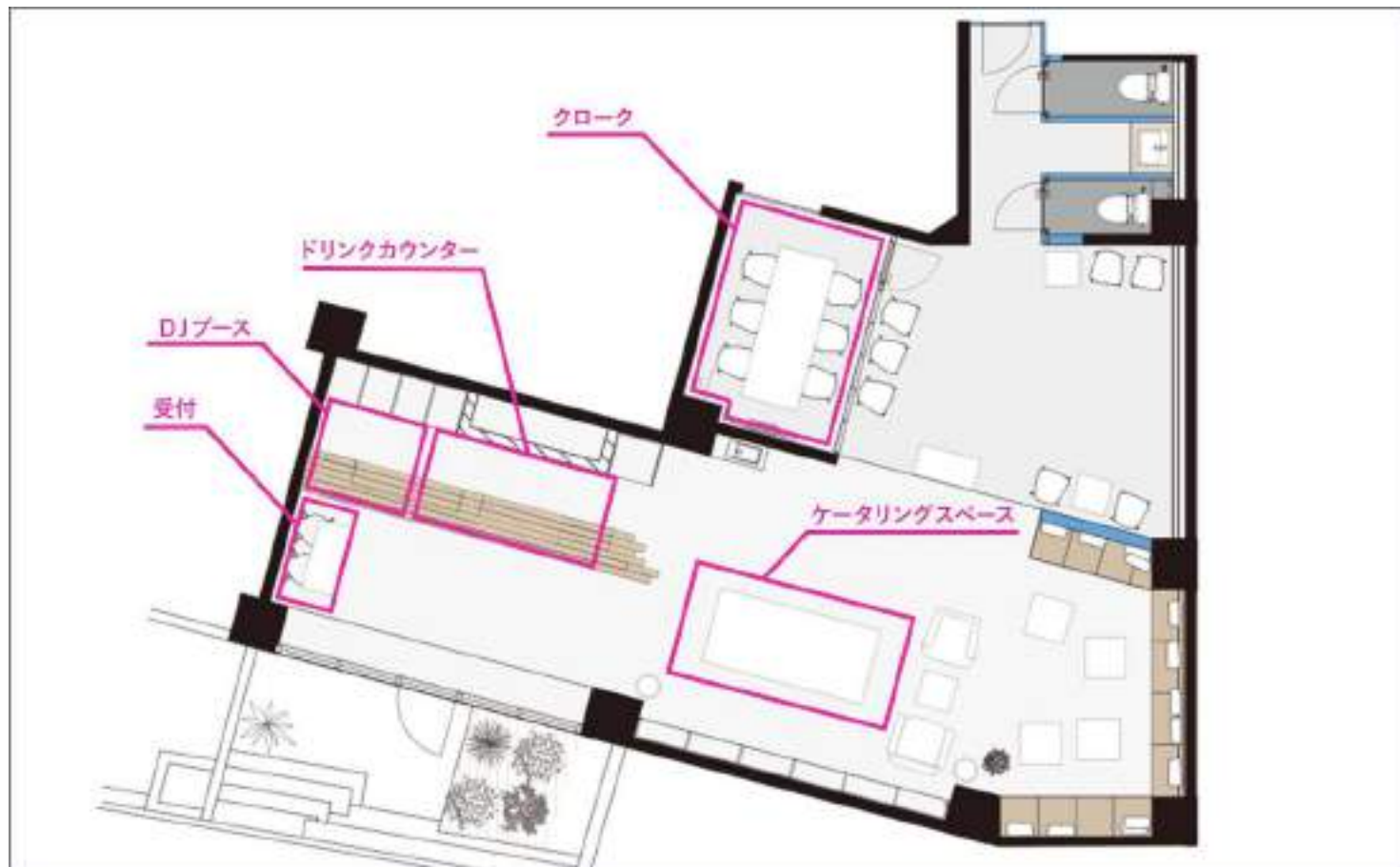
# レイアウト例

The case of layout

【CASE 3】

## 40～50名規模のケータリングを入れた立食パーティースタイル

新商品発表会や懇親会を兼ねたイベントやパーティに最適なスタイル。  
DJブースやドリンクバーカウンターとしてお使いいただけるスペースもあり、まるでレストランを貸し切ったようなスタイリッシュなパーティをお楽しみいただけます。



# フォトギャラリー

Photo gallery





# フォトギャラリー

Photo gallery



# 備品一覧

## Fixtures List



プロジェクター × 2  
EPSON (EB-S04)



スクリーン  
100 × 178



映像ケーブル  
VGA / HDMI



VGA変換アダプタ



スピーカー  
JVC (PE-W50)



マイク  
有線 × 1 / 無線 × 1



DJ機器  
LPプレーヤー × 2  
CDプレーヤー × 2  
ミキサー × 1



PCスピーカー

# 備品一覧

## Fixtures List



椅子 (木)  
17脚



椅子 (スタッキング)  
10脚



椅子 (黒小)  
6脚



椅子 (黒大)  
6脚



ソファー  
8脚



デスク (大) × 1  
240 × 110 × 71



デスク (中) × 2  
120 × 60 × 74



デスク (小) × 4  
60 × 40 × 68

# 備品一覧

## Fixtures List



ローテーブル (鉄) × 4  
50 × 50 × 35



ローテーブル  
(ガラス天板) × 4  
60 × 60 × 46



イーゼル × 2  
最大幅 80 × 118



バインダー  
50枚



ホワイトボード  
87 × 117



冷蔵庫 (冷蔵のみ)  
70リットル



コートハンガー  
1台  
ハンガー  
10個



電源タップ  
6個 (30口)

# 備品一覧

## Fixtures List



サーキュレーター  
VORNADO (660-JP) × 2

### OPTION

ウォーターサーバー

1ボトル (12L) : ¥1,000

1ボトル (12L) & 紙コップ 50 個セット : ¥1,500

- ▼ ご利用希望の場合は、貸出日5営業日前までご連絡ください
- ▼ 追加のボトルは開封した時点で料金が発生いたします
- ▼ お支払いは、貸切終了時に現金をお願いいたします



# ご利用までの流れ

## Flow

01

### 審査

まずは「レンタル利用希望フォーム」より、項目に沿って、利用目的や企画内容などを入力いただき、送信ください。1週間以内に審査結果をお伝えさせていただきます。

▼ レンタル利用希望フォーム：TURN harajuku公式ホームページ「レンタルスペース（全館貸切利用）について」から専用フォームページにアクセスいただけます。（URL：<https://turn.tokyo/service/rental/>）

▼ 会場下見：平日10:30-18:00でしたらいつでもお越しください。事前にご連絡をいただければ左記時間以外の下見も承ります

02

### 申込書ご記入とご入金

審査を通過した方のみ、TURN harajukuの貸切利用申込書をお送りさせていただきます。必要事項をご記入いただき、メールにてご返送ください。ご予約の内容で問題なければ、お客さまへの予約確定とご入金のご連絡をさせていただきます。ご入金は請求書到着後、5営業日以内に指定口座までお振込みください。

▼ 申込書受付後から審査結果のお知らせまでは、ご希望日を仮予約として確保いたします

▼ お振込みが期日までなされない場合は、キャンセルとなる場合もございますのであらかじめご了承ください

▼ 開催3日前よりキャンセル費が発生しますのでご了承ください

03

### 事前準備

担当のスタッフと共に当日のレイアウトや備品貸出について詳細を決めます。必要に応じ事前打ち合わせも可能です。お気軽にご相談ください。

当日

当日はご希望レイアウトに変更した状態でお客様をお待ちしております。

# よくあるご質問

## Questions

Q

BGMは流すことができますか？また、BGMをお借りすることはできますか？

A

できます。イヤホンジャックのある製品でしたら、基本的にどの製品からでも流すことが可能です。館内にあるレコードやCDのお貸出しはでき兼ねますが、エレクトロニカ系のBGMをご用意しておりますので、ご希望の際はお気軽にご相談ください。

Q

壁にテープを貼りディスプレイをしたいのですが、貼っても良いですか？

A

壁の塗装の剥がれを防止するため、基本的にはお断りしております。必要な際は、スタッフにご相談下さい。

Q

ゴミを捨てる場所はありますか？

A

ゴミの処理は基本的にお客様にお任せしております。1袋（45L）あたり300円にて処理の代行をさせていただきますので、お申し込み時に申しつけてください。お支払いは当日のお帰りの際にお願しております（現金のみ）。

Q

備品を破損してしまいました。どうしたらよいですか？

A

大変恐縮ですが、原状回復の費用負担をお願いしております。詳しくはスタッフまでお声がけください。

Q

当日ウォーターサーバーを借りたくなったら、借りられますか？

A

在庫があれば対応させていただいております。確実にご利用いただくために、レンタル日の5日前までのご予約をお勧めしております。

Q

プロジェクター投影について、リハーサルを行いたいのですが、可能でしょうか？

A

可能です。リハーサルご希望日時をお伝えいただければ、リハーサルをサポートさせていただきます。

# よくあるご質問

## Questions

Q

事前に荷物を預かってもらえますか？

A

可能です。当日使用する荷物を事前に発送される場合、開催日前日（平日）の午前着指定でお受けしております。また着払いのみ、事後の発送代行も承っております（伝票はお客様にてご用意ください）。

Q

当日、レンタル時間が伸びてしまうかもしれません。その際、時間の延長は可能ですか？

A

可能です。ただし、他のお客様のご予約が控えている等、延長をお断りさせていただく場合もございますのであらかじめご了承ください。詳しくは、当日の担当にご相談ください。また、お支払いはお帰り時に現金にてお願いします。

Q

飲食は可能ですか？ケータリング先の候補はありますか？

A

飲食可能です。ご希望に応じてケータリングなどをご提案させていただいております。お気軽にお問合せください。



# ご利用時の注意事項

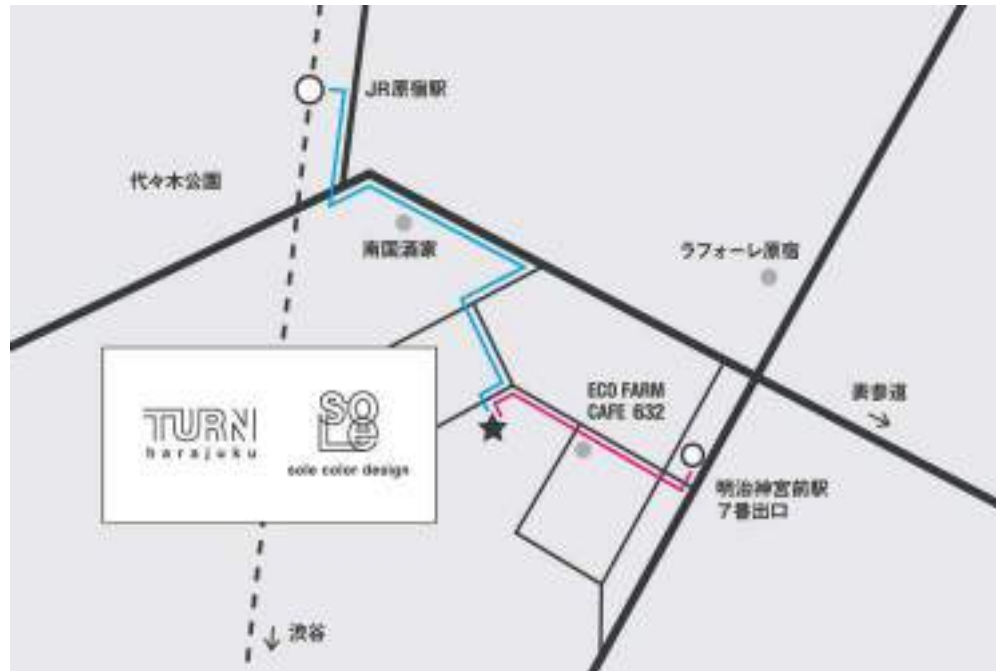
## Attention

- 原則として平日は2時間、休日は3時間からのご予約となります
- 振動・騒音・臭気の発散、また賭博や風紀を乱すような行為や危険物等の  
お持ち込みはご遠慮ください
- あらかじめ許可した目的や時間以外でのご利用はしないでください
- ご予約をいただいた場所以外へのお立ち入りはお控えください
- 室内は完全禁煙です
- ゴミはお持ち帰りをお願いします（弊スペースでの処理代行も承ります／オプション）
- 当社がご利用を不相当と判断した場合、ご利用の申込みを承諾しない、あるいは承諾を延期することがあります
- 敷地内への車・バイク・自転車の駐車はご遠慮ください
- 付帯設備や備品等を破損した場合は、修理代をご負担いただきます
- 洗面所は共有部分となり、弊社スタッフが利用する場合がございます

▼ 注意事項の詳細はお申込書と共にお送りいたしますのでご確認ください。ご不明点はお気軽にお問合せください

# アクセス・お問い合わせ

## Access & Contact



JR山手線 原宿駅 徒歩3分  
千代田線・副都心線 明治神宮前駅 徒歩1分（7番出口）

〒150-0001 東京都渋谷区神宮前6-33-14 神宮ハイツ1F-201  
03-6712-6463 | Mon-Fri 10:30-18:00  
<http://turn.tokyo/> [contact@turn.tokyo](mailto:contact@turn.tokyo)

運営会社：株式会社それからデザイン